

# LA FARGE

## UNE HISTOIRE OUVRIÈRE (1830 - 1947)



# Exposition

22 juin - 12 octobre 2012

MUSÉE DE LA RÉSISTANCE ET DE LA

DÉPORTATION EN ARDECHE

LE TEIL

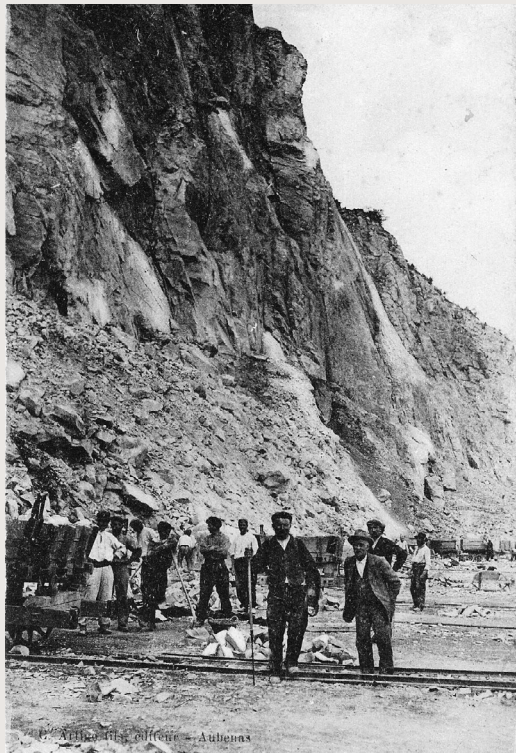


## DOSSIER DE PRESSE

WWW.ARDECHE-RESISTANCE-DEPORTATION.FR

# AVANT - P R O P O S

Première grande exposition temporaire depuis la réouverture du Musée en mai 2011, «Lafarge, une histoire ouvrière» s'inscrit pleinement dans le plan de développement du musée engagé depuis plus d'un an.



Le Musée de la Résistance et de la Déportation en Ardèche a, dès son ouverture montré une volonté d'apporter des éclairages nouveaux et originaux sur des sujets méconnus du grand public.

Au delà de ces objectifs, une exposition temporaire permet de renouveler l'intérêt du public pour le musée et principalement le public local.

Issu du souhait de la direction du musée ainsi que de son comité scientifique d'aborder un sujet local pour la première exposition temporaire du musée, le choix s'est vite porté sur l'entreprise Lafarge et la période du séquestre de l'usine ardéchoise de 1944 à 1947. Outre son aspect local, l'histoire de Lafarge possède également une dimension nationale qui en fait un sujet complexe et passionnant.

Depuis plusieurs années, une série de recherches et d'études ont apporté des renseignements précieux sur l'histoire de l'entreprise Lafarge et plus précisément sur la période du séquestre.

Le musée a ainsi souhaité à travers cette exposition faire la synthèse de ces différents travaux et proposer une exposition accessible à tous les publics.

L'exposition s'attache ainsi à proposer une approche accessible aux spécialistes comme aux non-initiés alternant entre panneaux informatifs, archives, photographies et supports vidéos.

Soucieux également de la complexité du sujet, le musée a souhaité proposer une approche plus large que la simple période du séquestre.

Cette démarche permet ainsi d'une part de donner toutes les clés nécessaires à la compréhension du sujet et d'autre part d'aborder la mémoire des personnes ayant vécu cette période et ainsi étudier la question du monde ouvrier et des luttes sociales des années 1930.

Enfin, conscient d'aborder un sujet délicat suscitant encore le débat dans la population locale, l'exposition n'a pas pour but d'être une exposition militante mais bien de proposer une vision historique la plus objective possible.

Adrien Allier  
*Directeur du Musée  
de la Résistance et de la  
Déportation en Ardèche*

# L'EXPOSITION

## INTRODUCTION

Aujourd'hui premier groupe cimentier français, le groupe Lafarge est issu d'une histoire riche et complexe s'étalant sur plus de 150 ans. Parfait exemple d'une brillante réussite économique, l'histoire de Lafarge comporte également ses pages d'ombre.

L'exposition « Lafarge, une histoire du XXème siècle » s'attache à faire la lumière sur l'histoire de cette entreprise française à travers le prisme des grands événements politiques, économiques et sociaux qui ont émaillé la période de 1833, date de la reprise en main des deux fours à chaux déjà existants par Léon et Édouard Pavin de Lafarge à 1947 et la fin du séquestre de l'usine.



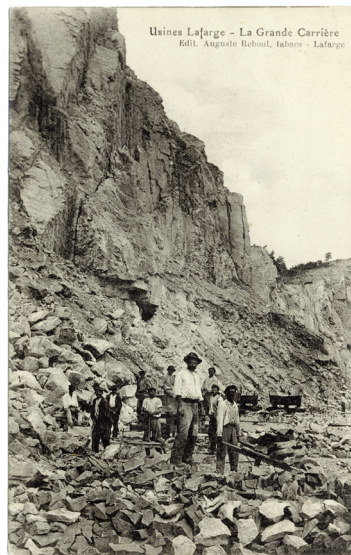
Soucieux de traiter à travers ses expositions temporaires, des sujets méconnus, de préférence locaux et conservant si possible des résonances avec la période contemporaine, le Musée de la Résistance et de la Déportation en Ardèche a ainsi logiquement choisi d'étudier le séquestre de l'usine Lafarge.

Très rapidement, il est apparu incomplet d'aborder seulement l'épisode du séquestre qui n'est qu'un prolongement de luttes débutées depuis bien longtemps et non uniquement une conséquence des événements de la seconde guerre mondiale et de la période de l'occupation allemande.

## DE 1830 À 1947

Une approche plus large est ainsi vite adoptée afin de mettre en avant tous les tenants et les aboutissants d'un sujet aussi vaste et complexe que méconnu. L'aspect chronologique demeure ainsi un élément primordial et il a semblé indispensable de remonter aux origines du groupe Lafarge afin de donner aux visiteurs toutes les clés nécessaires à la compréhension de cette exposition.

Le groupe Lafarge s'inscrit en effet comme le symbole d'une grande majorité des entreprises françaises du XIXème siècle qui trouvent leurs origines dans un ancrage familial fort. Lafarge profite ensuite notamment des conséquences de la première guerre mondiale, d'une bonne gestion économique de la crise de 1929 et d'un fonctionnement paternaliste très développé pour devenir une véritable « multinationale ».



La seconde guerre mondiale marque un tournant pour Lafarge. Face à l'armistice, au régime de Vichy et à l'occupation allemande, le groupe fait des choix politiques et économiques qui l'inscrivent dans une logique de collaboration économique avec l'occupant.

Ces choix amènent logiquement Lafarge à s'expliquer suite à la libération et la défaite allemande. Dans un contexte dominé par les forces de résistance et fortement marqué par les idées développées dans le programme du Conseil National de la Résistance, l'entreprise Lafarge est fortement et logiquement critiquée pour son comportement de 1940 à 1944. Le séquestre de l'usine ardéchoise intervient ainsi comme une conséquence directe de la collaboration de Lafarge pendant la guerre et comme une « revanche ouvrière » face aux dirigeants de l'entreprise.



## PLACE AUX TÉMOINS

L'histoire se résume souvent à une approche classique étudiant les faits et les sources afin de proposer une vision objective et impartiale d'une période ou d'un événement. Le Musée de la Résistance et de la Déportation en Ardèche a également souhaité à travers cette exposition mettre en avant les acteurs du séquestre en proposant des témoignages de ces témoins de l'histoire. Tout en restant vigilant quant à l'utilisation de ces témoignages, subjectifs par essence, il a semblé important d'illustrer et d'humaniser cette période au travers de ceux qui l'ont vécu.

- O**rigines et ascension  
(1830-1940)
- L**afarge et la guerre  
(1940-1944)
- L**e séquestre (1944-1947)
- T**émoins d'hier et  
d'aujourd'hui...

# PLAN DE L'EXPOSITION

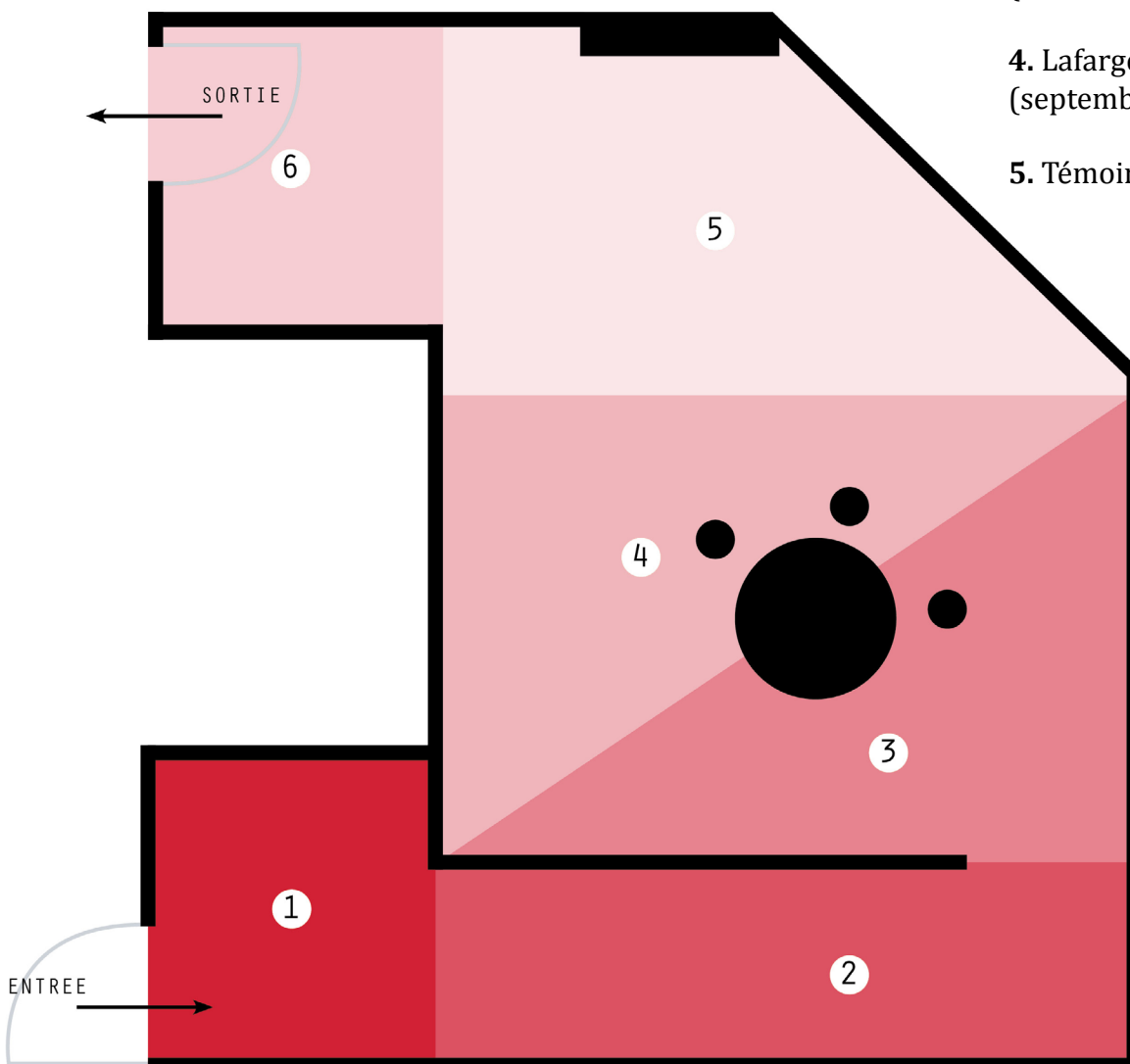
1. Introduction

2. Lafarge, Origines et ascension  
(1830-1940)

3. Lafarge dans la guerre  
(1940-1944)

4. Lafarge et le séquestre  
(septembre 1944- avril 1947)

5. Témoins d'hier et d'aujourd'hui



# AUTOUR DE L'EXPOSITION

Le musée propose différentes manifestations et activités adaptées aux différents publics, visant à compléter l'exposition.

## PUBLICATIONS

Le musée met à disposition du public une série d'ouvrages et de publications sur l'histoire de l'entreprise Lafarge sur le séquestre et sur la résistance.

■ **Le séquestre de l'entreprise Lafarge en Ardèche**, Cahier de Mémoire d'Ardèche et Temps Présent N°100, P. Bonnaud, 2008.

■ **DVD La Résistance en Ardèche**, Musée départemental de la Résistance en Ardèche et de la Déportation et AERI, Association pour des Etudes sur la Résistance Intérieure, 2004.

Une bibliographie sur l'histoire du séquestre mais aussi sur la collaboration est également disponible.



## ACTIVITES PEDAGOGIQUES ANIMATIONS

### ■ Visites découvertes

Les enfants peuvent découvrir l'exposition à l'aide d'un questionnaire adapté aux différents niveaux scolaires.



### ■ Visites de la cité Lafarge

Des visites de la cité blanche sont organisées tout l'été 2012 par le Centre International Construction et Patrimoine et l'Office de Tourisme Sud Ardèche Rhône et Villages.

Renseignements et réservations :

**CICP de Viviers**  
Hôtel de ville 07220 Viviers  
[www.cicp-viviers.com](http://www.cicp-viviers.com)

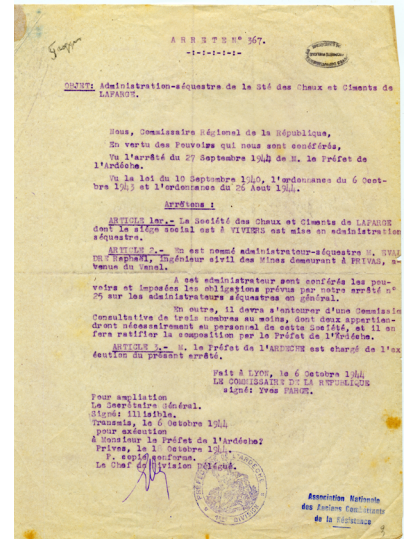
**Office de Tourisme Sud Ardèche Rhône et Villages**  
Place Pierre Sépard 07400 Le Teil  
[www.sud-ardeche-tourisme.com](http://www.sud-ardeche-tourisme.com)  
Tel : 04 75 49 10 46

## EVENEMENTS

### ■ Conférence

Le musée organise en complément de l'exposition une conférence consacrée à la période du séquestre.

Jeudi 23 août / 18h30 au musée



# INFORMATIONS PRATIQUES

**Sous la direction de** Adrien Allier  
Directeur du Musée de la Résistance  
et de la Déportation en Ardèche

**Chercheurs associés :**  
Raoul Galataud, Pierre Bonnaud et  
Jean-Louis Issartel de l'Association  
des Amis du Musée.

**Scénographie :** Adrien Allier

**Redaction :** Virginie Martinez, Adrien  
Allier

**Graphisme :** Adrien Allier & Signasud  
**Impression :** Signasud

## CONTACT PRESSE :

Adrien Allier  
04 75 92 25 61  
contact@ardeche-resistance-deportation.fr

## VISUELS :

Visuels disponibles sur demande (formats  
Jpeg et Bmp).  
contact@ardeche-resistance-deportation.fr

## INFORMATIONS PRATIQUES

### HORAIRES D'OUVERTURE

15 septembre au 1<sup>er</sup> juillet :  
Ouverture du mercredi au vendredi  
10h à 12h et de 14h à 17h.

1<sup>er</sup> au 14 juillet et 15 août  
au 15 septembre  
Ouverture du mercredi au vendredi  
10h à 12h et de 14h à 18h

14 juillet au 15 août :  
Ouverture du mardi au samedi  
10h à 12h et de 14h à 18H

### CONTACT

**Musée de la Résistance et de la  
Déportation en Ardèche**  
Espace ADEN  
15 rue du travail 07400 Le Teil  
Tel : 04 75 92 25 61  
contact@ardeche-resistance-deportation.fr  
www.ardeche-resistance-deportation.fr

### TARIFS

Tarif normal : 3€  
Tarif réduit : 2€  
Gratuit pour les moins de 12 ans

